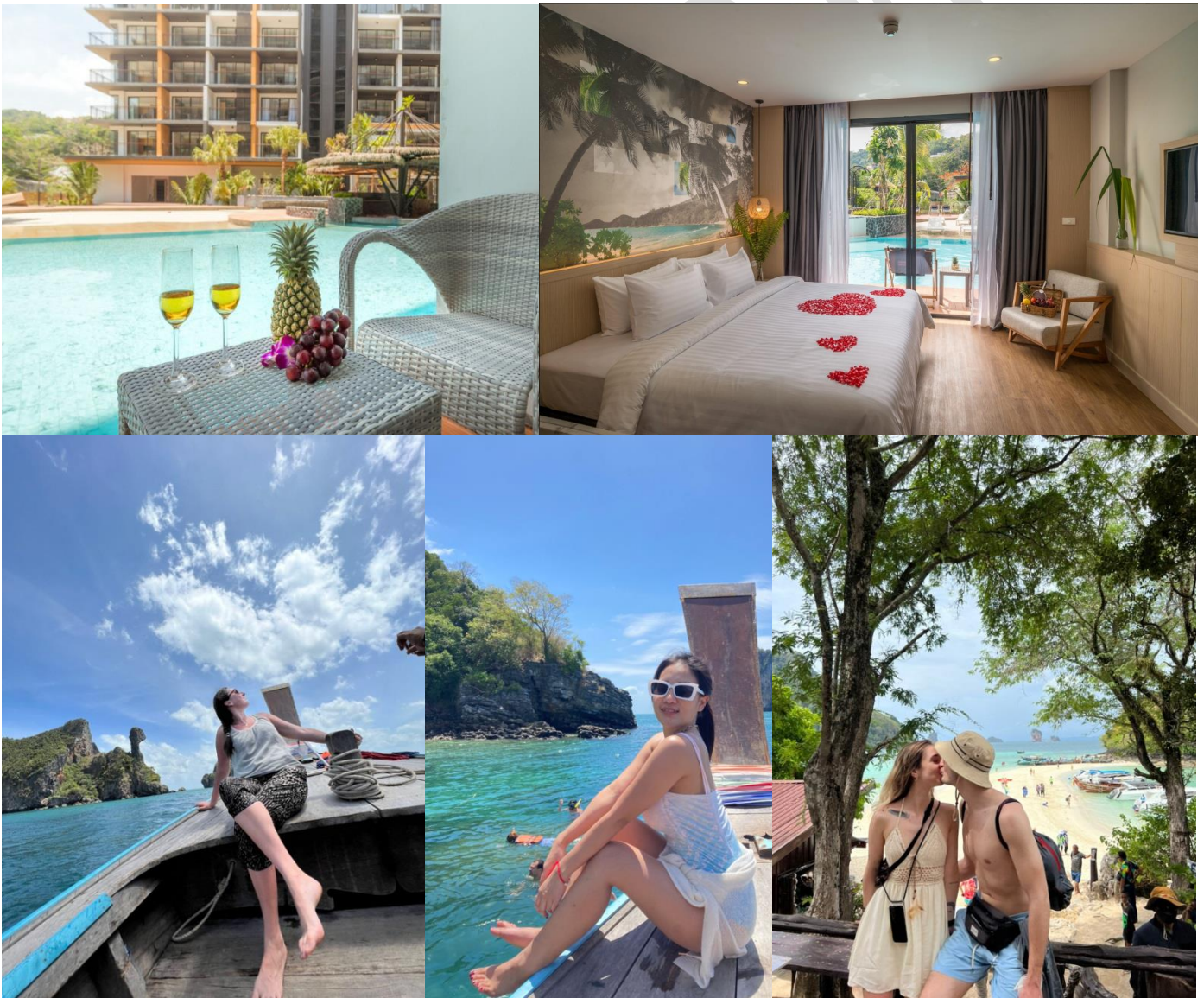


## กระบี่ 2 วัน 1 คืน Sea Seeker Krabi Resort

**ราคาเริ่ม 1,050 บาท**



1



## กำหนดการเดินทาง::

วันแรก	ออกทริปดำน้ำกระบี่ 4 เกาะ
08.30 น.	รับทุกท่านที่ท่าเรือหาดนพรัตน์ธารา เช็คอินเตรียมตัวออกทริปกระบี่
09.00 น.	เรือพาทุกท่านออกเดินทางสู่ ทรูปทะเลกระบี่ ซึ่งมีจุดท่องเที่ยวต่าง ๆ ดังนี้ <b>1.เกาะไก่</b> จอดเรือเพื่อให้ทุกท่านได้ถ่ายรูปสวย ๆ จากบนเรือ ซึ่งมุมหนึ่งมองจากบนเรือเป็นรูปหัวไก่ <b>2.ทะเลแหวก</b> เป็นเกาะที่มีหาดทรายสวยขึ้นชื่อของจังหวัดกระบี่ ท่านสามารถเดินเล่นบนสันทรายขาวที่เชื่อมต่อกัน 3 เกาะ คือ เกาะไก่ เกาะทับ และเกาะหม้อ <b>3.เกาะปอดะ</b> เป็นเกาะที่มีชายหาดอันสวยงามทุกท่านสามารถเพลิดเพลินไปกับการเดินเล่น ถ่ายรูปบนชายหาดสีขาวหรือเลือกที่จะเล่นน้ำ วายน้ำหน้าชายหาด
เที่ยง	บริการอาหารกลางวัน ณ ชายหาดบนเกาะปอดะ ซึ่งเป็นอาหารแบบบุฟเฟต์ (1)
	<b>4.หาดถ้ำพระนาง</b> สนุกกับการเล่นน้ำหน้าชายหาด ซึ่งน้ำทะเลใส และสักการะสิ่งศักดิ์สิทธิ์ที่เป็นที่นับถือของชาวกระบี่
15.30 น.	กลับถึงท่าเรืออ่าวนาง จากนั้นพาคณะเข้าสู่ที่พัก
เช็คอิน	เชิญท่านเช็คอินเข้าที่พักด้วยตัวท่านเองตามที่จองมากับเที่ยวสนุกทัวร์ จากนั้นเชิญท่านพักผ่อนตามอัธยาศัย
วันที่สอง	เดินทางกลับ
เช้า	รับประทานอาหารเช้า ณ ห้องอาหารของรีสอร์ท (2)
เช็คเอาท์	เช็คเอาท์ออกเดินทางก่อนเวลา 12.00 น. เพื่อเดินทางกลับต่อไป



## ราคาต่อท่าน

ประเภทห้องพัก	ราคาต่อท่าน วันธรรมดา	ราคาต่อท่าน วันหยุดยาว
Deluxe Mountain View	1,050 บาท	1,200 บาท
Deluxe Limestone Cliff View	1,100 บาท	1,250 บาท
Deluxe Pool View	1,150 บาท	1,300 บาท
Deluxe Sea View	1,300 บาท	1,450 บาท
เด็ก 4-11 ปี ไม่เสริมเตียง	800 บาท	800 บาท

### วันที่เข้าพักที่ต้องชำระในราคาวันหยุดยาว

เดือน เม.ย. 2565 วันที่ 13-16 และวันที่ 30

เดือน พ.ค. 2565 วันที่ 1-2 / 14-16

### ราคาที่เห็นรวมแล้วดังนี้:

- 1.ค่าที่พัก 1 คืน ตามประเภทห้องพักที่เลือก
- 2.ทริปดำน้ำดูปะการังทะเลกระบี่ 4 เกาะ เรือหางยาวแบบจอยทริป
- 3.อาหาร 2 มื้อ คือ เช้า และเที่ยง
- 4.หน้ากาก+เสื้อชูชีพ
- 5.น้ำดื่ม ผลไม้วันที่ไปออกทริป
- 6.ค่าอุทยานสำหรับคนไทย
- 7.ค่าประกันอุบัติเหตุระหว่างการเดินทาง
- 8.ค่ารถรับส่งจากโรงแรมไปกลับท่าเรือที่ไปออกทริป

### ราคายังไม่รวม

- 1.ค่าห้องพักที่อัปเดต หรือไม่พอใจในห้องพักที่ได้แล้วต้องการเปลี่ยนห้องพักหน้างาน
- 2.ค่าอุทยานสำหรับชาวต่างชาติ เพิ่ม 400 บาท
- 3.ค่าภาษีมูลค่าเพิ่ม 7% กรณีต้องการ

